

PIAZZA

Per integrarsi nell'eleganza e nel fascino della piazza Sechseläutenplatz a Zurigo, le coperture dei pozzetti di distribuzione sono riempite con sabbia di quarzo, per integrarsi in maniera quasi impercettibile nell'ambiente.

Proposito:	PIAZZA, Sechseläutenplatz Zurigo
Direttiva:	Soluzione elegante e pratica per l'alimentazione elettrica sotterranea
Soluzione:	PIAZZA distribuzione elettrica sotterranea con copertura rivestita con la stessa quarzite di Vals come nella piazza
Articolo:	PIAZZA (N° art.: 138620/138621)
Numero di pezzi:	6 distribuzioni elettriche sotterranea doppi e 10 distribuzioni elettriche sotterranea semplici

Situazione iniziale

Ogni anno la Sechseläutenplatz è più volte al centro dell'attenzione pubblica, con eventi molto popolari quali l'incendio del «Böög», il circo Knie, lo «Knabenschiesen» e molti altri. Secondo la nuova progettazione architettonica la «Piazza Grande di Zurigo» dovrebbe ricordare lo stile di altre città, con una superficie di 15'000m². La piazza dovrà conquistare con la sua essenzialità e dimensione e diventare un attraente luogo d'incontro.

Merito anche della quarzite di Vals, la pietra della pavimentazione che le conferisce un aspetto unico.

In vista delle diverse manifestazioni per la committenza era importante realizzare anche una soluzione elegante e pratica per l'alimentazione elettrica in loco. Fuori di questione i sistemi con distributori provvisori, pedane passacavo ecc., perché avrebbero compromesso l'effetto della meravigliosa piazza.

GIFAS, specializzata in soluzioni interrato per grandi piazze, ha accettato la sfida. In stretta collaborazione con la committenza e, in particolare con i nostri esperti di carpenteria metallica, è stata sviluppata una soluzione su misura e apprezzata su tutti i fronti.

- 6 distribuzioni elettriche sotterranea doppi e con dimensioni 100 cm x 200 cm
- 10 distribuzioni elettriche sotterranei semplici da 100 cm x 100 cm
- Entrambe le varianti in versione V2A

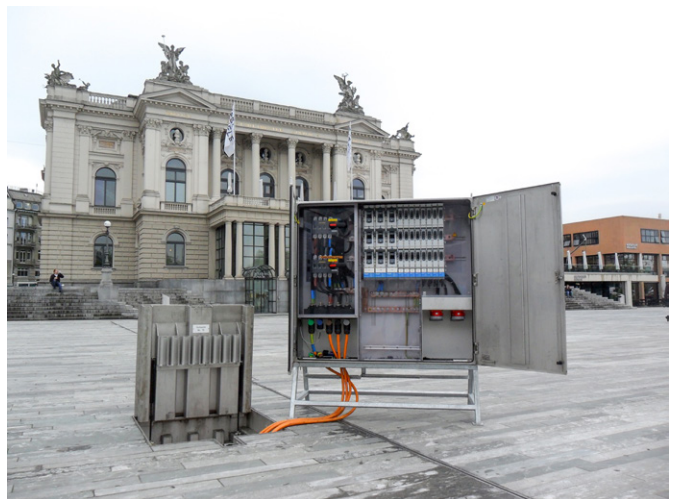
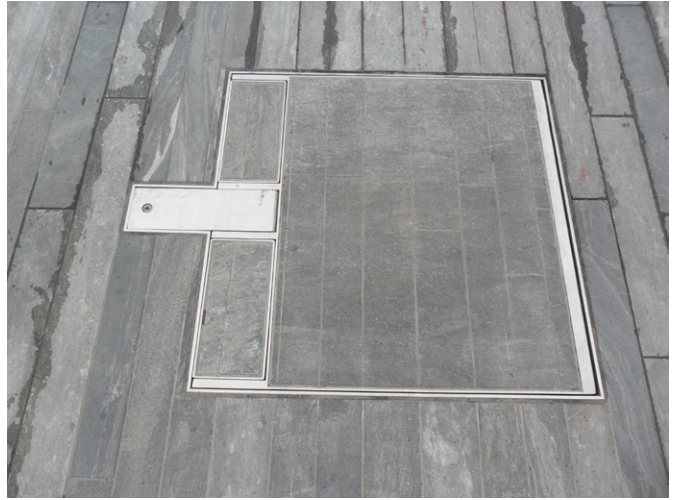
Per rendere i pozzetti di distribuzione interrati meno evidenti e armoniosamente integrati nella configurazione della piazza, la copertura è stata rivestita con la stessa quarzite di Vals.



Vantaggi per il cliente

Elettricità in loco, discretamente integrata nella configurazione della piazza.

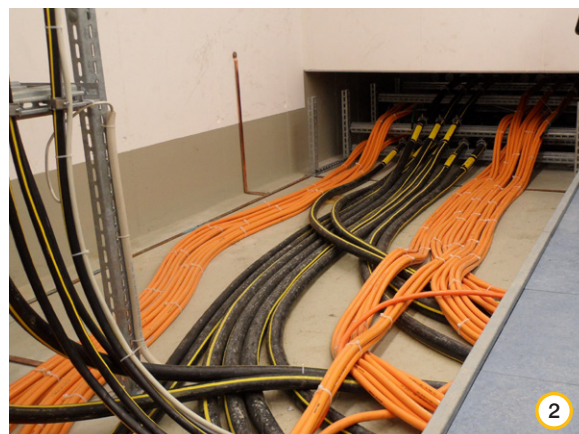




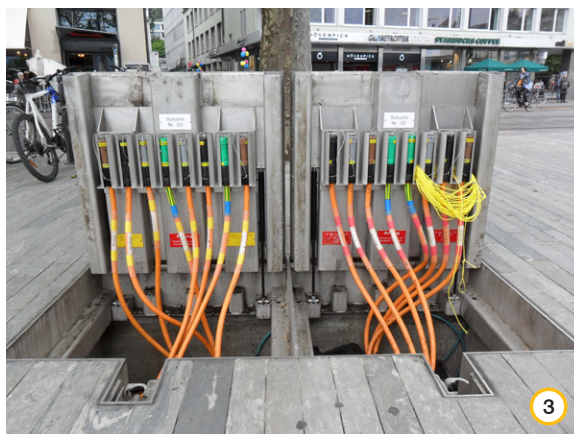
Progetto alimentazione elettrica Sechseläuteplatz



Centrale di distribuzione sotto alla Sechseläuteplatz



Cavi di alimentazione sotterranei verso le scatole da pavimento GIFAS, tipo speciale PIAZZA.



scatola d'incasso PIAZZA con i connettori dei singoli cavi, innestabili con il sistema GIFAS PowerSAFE 800 A.



Robusto armadio di distribuzione in versione inossidabile GIFAS 800 A. Alimentazioni innestabili 2x400A su PowerSAFE Panelbox. Uscite dirette mediante NH e CEE 125 + 63A innestabili

Esempi

